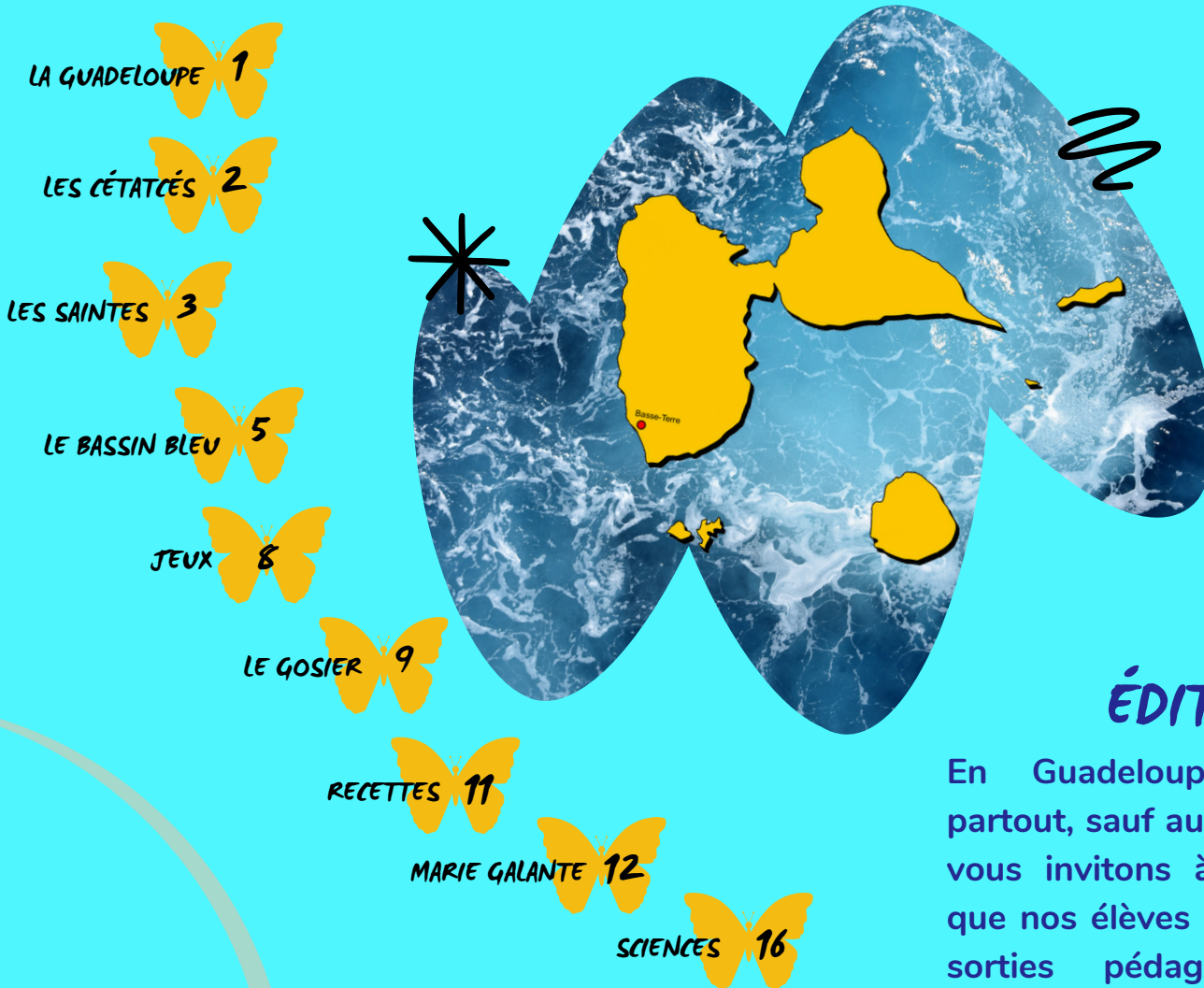


# KARUKERA TOUR

LE TOUR DU PATRIMOINE DE LA GUADELOUPE AU BORD DE L'EAU  
AVEC LES DISPOSITIFS ULIS DU COLLÈGE JOSEPH PITAT



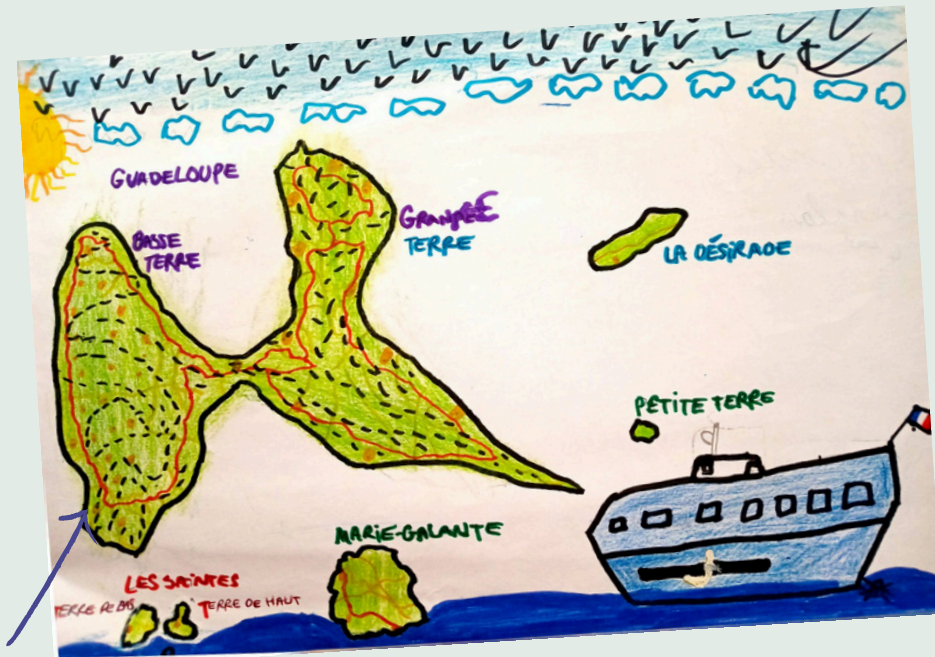
## ÉDITO

En Guadeloupe, l'eau est partout, sauf au robinet ! Nous vous invitons à découvrir ce que nos élèves ont retenu des sorties pédagogiques, des interventions, des partenaires et de nos explications. Leur talent s'est exprimé : bienvenue dans notre monde de l'eau !

# Notre Guadeloupe

Texte : Ludynaël et Antoine

Illustration : Ludynaël



On appelle la Guadeloupe l'île Papillon ou Karukera, "l'île aux belles eaux". La Guadeloupe est un archipel composé d'îles tropicales coralliennes (plage de sable blanc) ou volcaniques (plage de sable noir). Il y a aussi beaucoup de rivières et de cascades. L'eau est claire mais souvent polluée par les pesticides et par l'activité humaine.

BASSE-TERRE  
VILLE DE NOTRE COLLÈGE

« Ce que j'ai préféré, c'est être formé à la lutte contre les incendies en bateau en Martinique. »



## BASSE-TERRE

Texte : Jimmy

Basse-Terre est le chef-lieu de la Guadeloupe (la Préfecture), c'est là que se situe notre collège Joseph Pitat. Sur le port de Basse-Terre, le soir à partir de 17h, il y a beaucoup de pêcheurs à la ligne. En juillet, c'est la période des carangues (un poisson très bon à manger), les pêcheurs restent jusqu'à minuit ou une heure du matin. Les carangues font de 20 à 50 centimètres, mais si on lance le crin (le fil de la canne à pêche) plus loin, on y pêche aussi des petits calamars et des seiches.



**NATHAN, 18 ANS, ANCIEN ÉLÈVE D'ULIS, PÊCHEUR À BASSE-TERRE.**

**OBJECTIF D'AVENIR :**  
AVOIR SON PROPRE BATEAU

**SALAIRE POUR UNE JOURNÉE DE PÊCHE :**

**DIPLOMES & CERTIFICATIONS :**  
BREVET PATRON DE PÊCHE, BAC PRO MARINE MARCHANDE, PERMIS BATEAU HAUTURIER.



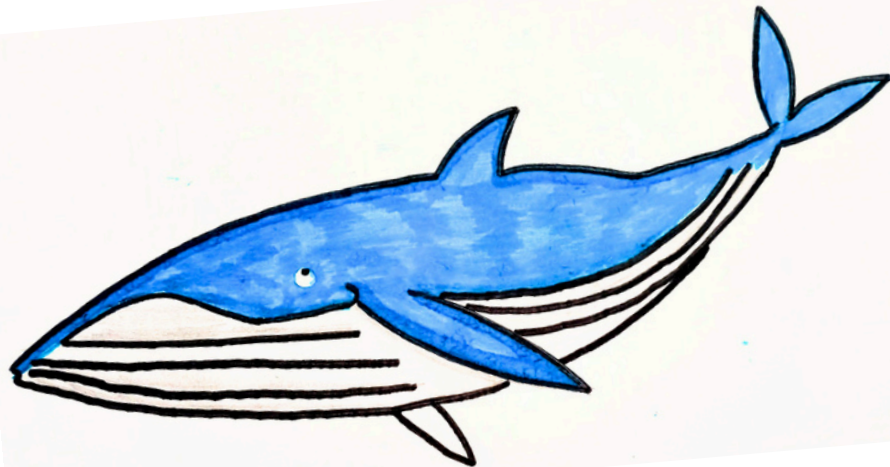


# Les cétacés

Texte : Antoine et Ludynaël  
Coloriages : Océane et Michel  
Décors vagues : Emmanuel

Les cétacés sont des mammifères marins comme la baleine à bosse, le cachalot, le dauphin, la baleine bleue, etc. À Marie-Galante, nous avons aperçu le jeu de baleines depuis le point de vue de Gueule Grand Gouffre. Et près des plages, on peut voir des dauphins. On voit des baleines en Guadeloupe car elles viennent se reproduire des mois de janvier à mai. Puis elle partent vers les eaux froides des pôles pour se nourrir avec leur petits.

*En Guadeloupe,  
les cétacés  
sont là de  
janvier à mai.*





LES 9 ET 10 NOVEMBRE 2023

# Les Saintes ✓

LES DEUX ILES DE TERRE-DE-HAUT ET  
TERRE-DE-BAS.

Texte : Tatiana et Ludynaël

Illustration : Antoine



Les Saintes sont composées de deux îles. À Terre-de-Haut, au sommet du morne ("colline"), un drapeau français indique le Fort Napoléon. Et le point culminant de l'île s'appelle "le chameau".

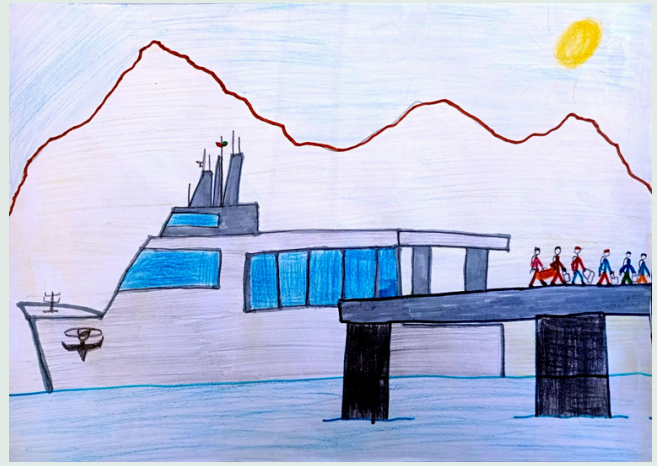


Terre-de-Bas est une île moins touristique et plus naturelle.

La baie des Saintes est classée parmi les 10 plus belles baies du monde.







Depuis la ville de Trois-Rivières, de gros bateaux de tourisme avec deux niveaux transportent plus de cent passagers à destination des îles des Saintes. Il y a aussi d'énormes bateaux de croisières qui s'y arrêtent des mois de novembre à avril. Les passagers arrivent sur le débarcadère pour découvrir l'île sur une journée ou plus. Les habitants s'appellent les Saintoises et les Saintois.





# Le Bassin bleu

COMMUNE DE GOURBEYRE

Texte : Antoine, Ludynaël et Michel

Illustration : Saël

Le bassin bleu se situe dans les hauteurs de Gourbeyre et porte son nom à cause de sa couleur lors de grand soleil. Pour arriver au Bassin, il faut marcher 30 minutes au bord d'une bananeraie puis dans la forêt.

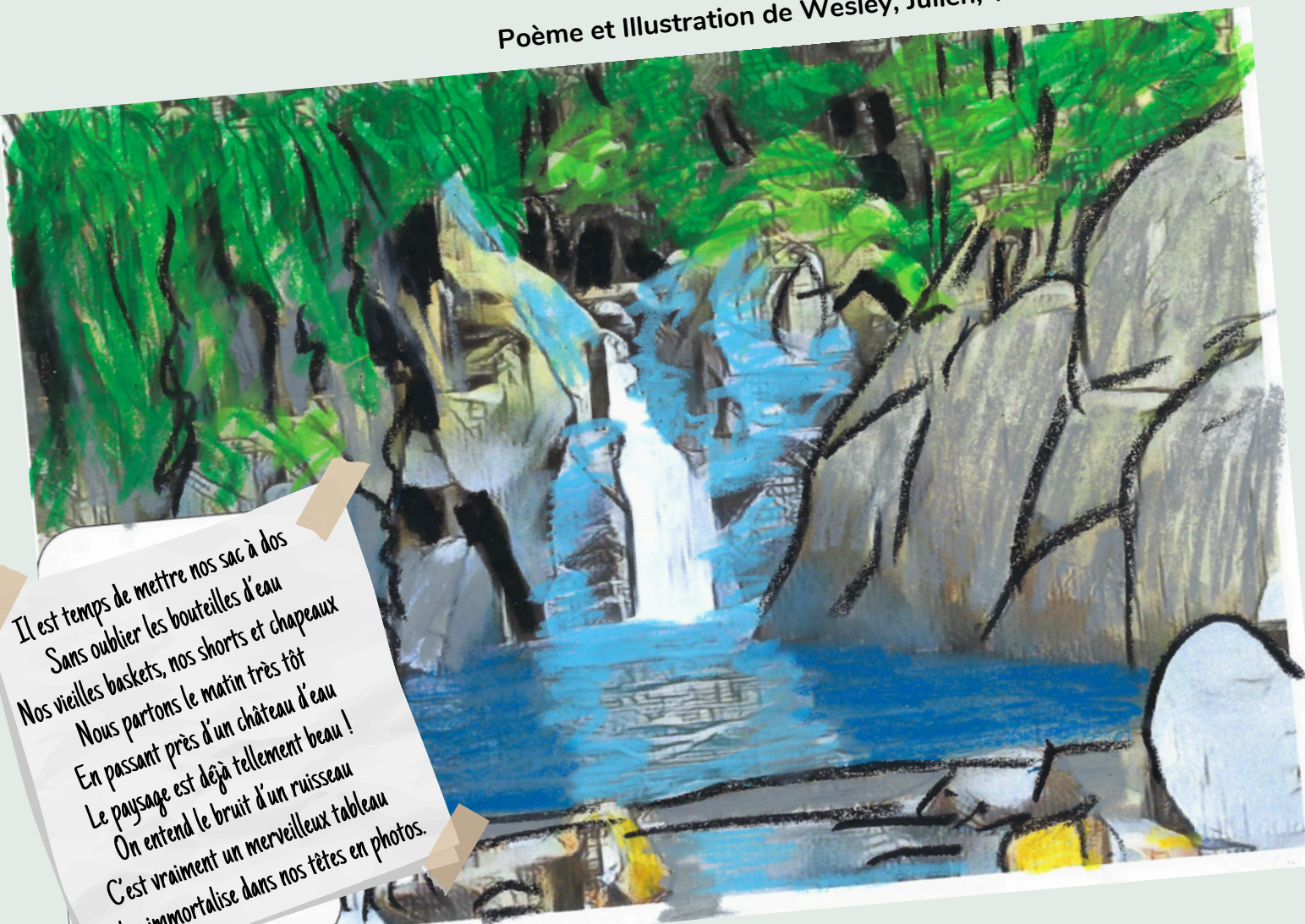
Sur le chemin, nous avons mangé un fruit qui ressemble à une fraise des bois et qui est de la famille des ronces. On l'appelle aussi framboisier.

Tout en bas, les gens peuvent se baigner dans l'eau glacée. Le Bassin est très profond, son eau est claire et quand il ne pleut pas, les gens sautent des grands rochers pour s'amuser.

En haut, c'est une zone de captage d'eau potable pour les habitants de Guadeloupe. On peut découvrir près du captage, des toboggans naturels dans les rochers. Il y a des gens qui font du canyoning dans cette rivière.







Il est temps de mettre nos sac à dos  
Sans oublier les bouteilles d'eau  
Nos vieilles baskets, nos shorts et chapeaux  
Nous partons le matin très tôt  
En passant près d'un château d'eau  
Le paysage est déjà tellement beau !  
On entend le bruit d'un ruisseau  
C'est vraiment un merveilleux tableau  
Qu'on immortalise dans nos têtes en photos.

C'est le meilleur métier en  
Guadeloupe, on travaille en  
extérieur, les lieux de  
baignades sont magnifiques,  
on est en lien avec la nature.



**MARVYN, MAÎTRE NAGEUR  
SAUVETEUR SPÉCIALISÉ  
HANDISPORTS**

**SALAIRE HORAIRE :**  
80 À 120€

**DIPLÔMES & CERTIFICATIONS :** BAC, BPJEPS-AAN

L'eau, c'est le calme, le  
silence, on peut se couper  
du monde, s'évader.





# POW!

# LE COIN BD

Bande dessinée réalisée par Mélodie et Wesley

Une journée  
au bassin  
bleu.



Vite en  
approche  
de la  
rivière



Courageux  
! Mais pas  
moi!



Voilà le  
bassin. Trop  
beau!



Moment de  
plaisir  
elle est fraîche!

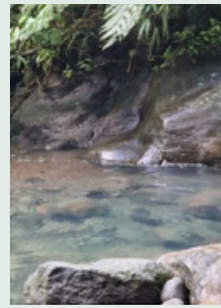




# à vous de jouer

Réalisé par les Ulis Balisier

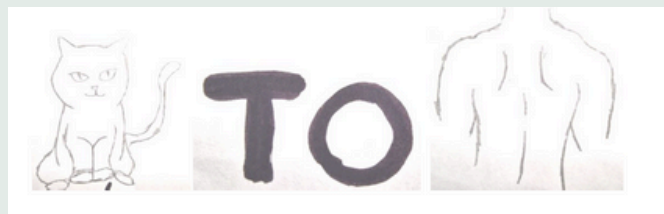
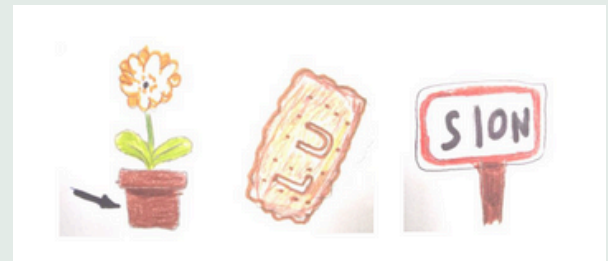
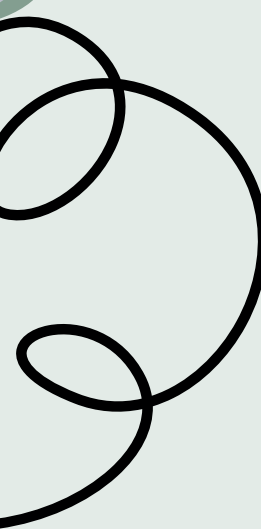
ANSE  
 ASPERGER  
 ASSAINISSEMENT  
 BARRAGE  
 BASSIN  
 BRAS  
 CANAL  
 CAPTAGE  
 COULER



Le bassin bleu

EAU  
 EMBUER  
 FILTRER  
 FLOTTER  
 GOUTTE  
 HUMIDE  
 INONDER  
 MARE  
 PLUIE  
 POTABLE

A	S	S	A	I	N	I	S	S	E	M	E	N	T	O
I	B	A	R	R	A	G	E	T	A	N	S	E	Z	A
F	I	L	T	R	E	R	M	R	K	W	F	J	Y	S
Z	C	O	U	L	E	R	E	V	N	P	L	E	D	P
H	U	M	I	D	E	D	F	I	D	O	O	M	G	E
C	A	N	A	L	N	P	S	P	I	T	T	B	O	R
Z	L	T	S	O	D	S	M	L	B	A	T	U	U	G
E	A	U	N	J	A	L	A	U	R	B	E	E	T	E
M	H	I	Y	B	O	K	R	I	A	L	R	R	T	R
C	A	P	T	A	G	E	E	E	S	E	Q	V	E	F

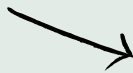


Solutions :  
 Pot-Lu-Sion : Pollution  
 Bas-Saint-Bleu : Bassin Bleu  
 Bras-2-mer : Bras de mer  
 Chat-to-dos = Château d'eau





LE 14 DÉCEMBRE 2023



# Le Gosier

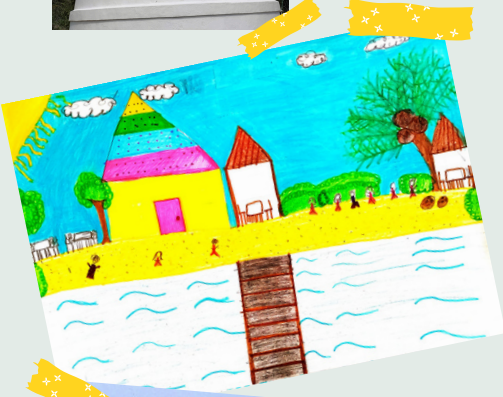


## L'îlet

Texte : Louchedilove, Antoine et Ludynaël  
Illustrations : Saël et Louchedilove

COMMUNE DU GOSIER

L'îlet du Gosier en face de la ville du Gosier est accessible avec un bateau-navette en 5 minutes. Sur l'îlet, le sable est blanc car il est composé de débris de coraux. Un restaurant accueille les touristes qui y passent la journée. Il est interdit d'y camper pour préserver la nature. Au bout de l'îlet, il y a un phare qui sert à indiquer l'emplacement d'un récif. La nuit, il y a une lumière qui tourne en haut du phare.

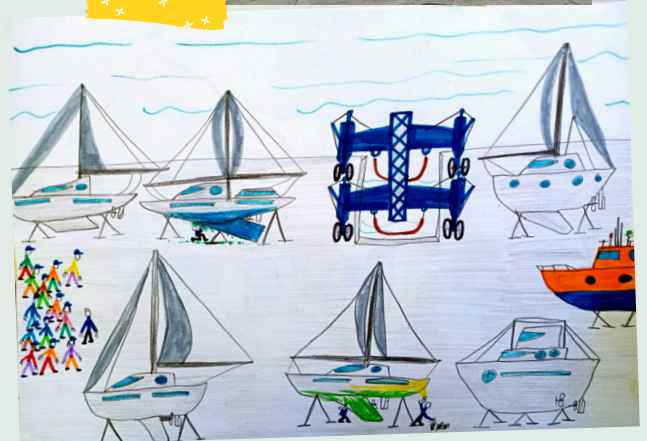
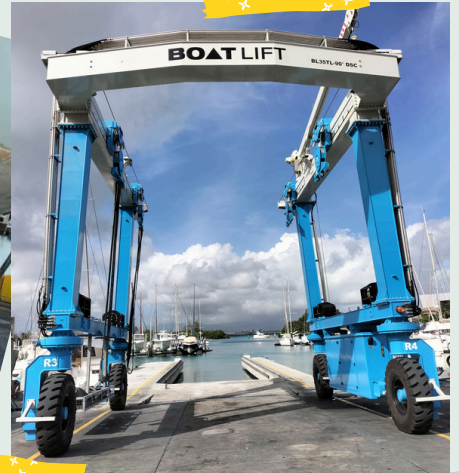


## Zone technique

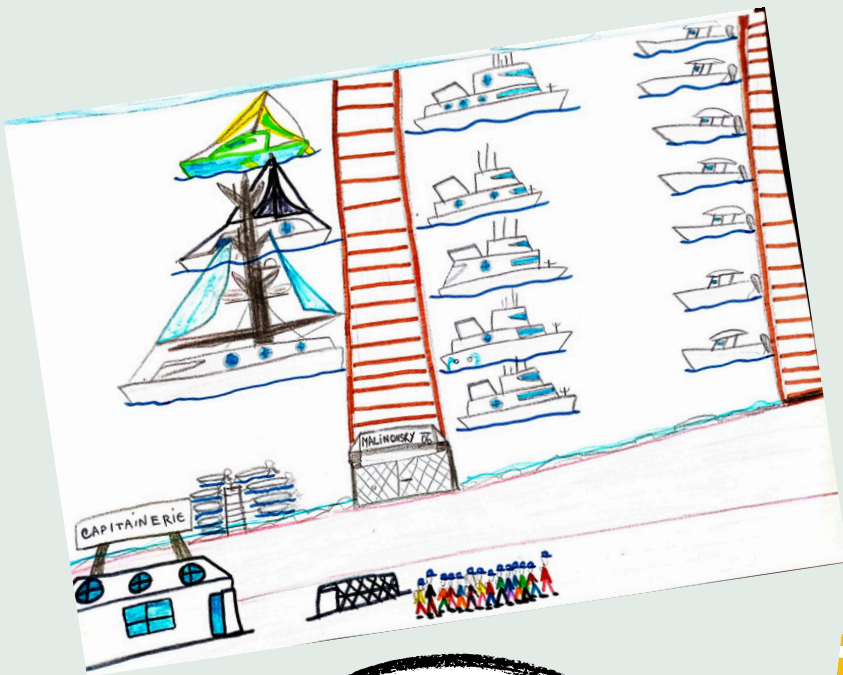
COMMUNE DU GOSIER

Texte : Ludynaël  
Illustration : Antoine

Le lieu de carénage des bateaux se situe près de la Marina du Gosier. Là-bas, les propriétaires des bateaux et les employés du port s'occupent de nettoyer et réparer les bateaux à moteur ou voiliers. Ils sont sortis de l'eau grâce à des sangles et une grue de levage.







Pendant la route du rhum,  
l'ambiance est incroyable,  
c'est très animé avec tous les  
voiliers de compétition.



**ANÉMONE, RESPONSABLE DES  
AGENTS D'ACCUEIL DE LA  
CAPITAINE**

À LA CAPITAINE, ANÉMONE ENREGISTRE  
LES BATEAUX DE PASSAGE ET LES  
RÉSIDENTS LONGUE DURÉE. IL Y A ENVIRON  
1300 EMPLACEMENTS POUR LES ACCUEILLIR

# Marina

COMMUNE DU GOSIER

Texte : Mélodie

Illustration : Antoine

À la marina du Gosier, on trouve toutes sortes de bateaux comme des bateaux de luxe (yachts) ou des voiliers. À la capitainerie, les propriétaires des bateaux réservent des places pour leur bateau. Un grand écran y est installé pour diffuser l'arrivée de la course de la Route du Rhum (une course de bateaux très connue).



Le bateau du skyper Keni Piperol



Borne de recyclage  
des déchets des bateaux



Station service où les  
bateaux viennent se ravitailler





## Chiquetaille de poisson

Texte : le chef Ludynaël

### Étapes

1. Mettre la morue dans une casserole d'eau bouillante pendant plusieurs minutes pour la faire dessaler.
2. Égoutter la morue et vérifier qu'elle est bien dessalée.
3. La "chiquetailler" avec les mains (cela veut dire émietter). En profiter pour retirer les arrêtes et la peau.
4. Ajouter du citron vert ou du limon ("orange grosse peau"), de l'ail, du thym, du persil, du piment végétarien ou fort ("bondaman jak"), des oignons (ou des cives), de l'huile.
5. Ajouter des tomates coupées en petits cubes.

### Ingrédients

- Morue séchée et dessalée
- Citron vert ou Limon (orange grosse peau)
- Ail, thym, persil
- Huile
- Piment végétarien ou fort
- Oignons (ou cives)
- Tomates



*Déguster avec des  
crudité,  
des payas (bananes  
vertes), banane plantain  
ou du fruit à pain.  
Avec la chiquetaille, on  
peut faire un féroce  
avocat et c'est très bon !*

## Court bouillon de poisson

Texte : les chefs Michel et Ludynaël

1. Assaisonner les poissons coraliens (vivaneau, tanche, grande gueule, perroquet, carangue, etc) avec sel ail et citron (et éventuellement un peu d'eau pour mouiller). Laisser poser une heure au moins.
2. Prendre un canari (une petite marmite), y mettre un peu d'huile, cive, oignon, thym, persil, ail, piment végétarien, sauce tomate et roucou (épice utilisée pour son puissant colorant rouge et son goût de muscade). Faire revenir avec un peu d'eau puis ajouter les poissons. Ajouter de l'eau à hauteur des poissons.
3. Couvrir et laisser mijoter 5 minutes.
4. Eteindre le feu, ajouter de l'ail râpé et du citron.

*Déguster avec du riz blanc et  
des racines (madères, igname)  
fruits à pain, payas (bananes vertes)*





DU 11 AU 15 MARS 2024

# Marie Galante



## Mare au punch

COMMUNE DE GRAND-BOURG

Texte : Teeyah, Saël et Yanis

Illustration Saël

La mare au punch est un symbole de l'abolition de l'esclavage. Elle se trouve sur l'habitation Pirogue. On dit que les anciens esclaves auraient pris tout le sucre de canne et le rhum de la sucrerie de l'habitation pour les déverser dans la mare. Cela aurait fait un punch géant et ils auraient fait la fête pendant 3 jours !



Les mares sont des réserves indispensables pour l'autonomie en eau des Marie-Galantais



# Mangrove

COMMUNE DE SAINT-LOUIS

Texte : Nathanaël, Mélodie et Dylan

Illustrations : Mélodie et Wesley

Dans la mangrove, on trouve des palétuviers. Il existe des palétuviers rouge, gris, blanc... L'eau sous les palétuviers est de l'eau de mer. On y trouve des poissons juveniles, des moustiques, des poules d'eau, des oiseaux, des crabes et toute une faune variée.



# Plage de Vieux-Fort

COMMUNE DE SAINT-LOUIS

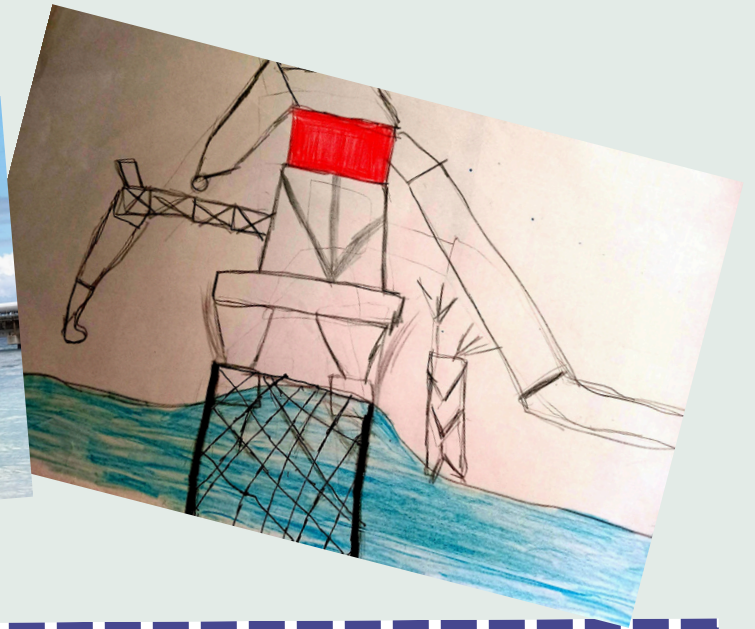
Texte : Michel, Yanis, Teeyah

Illustration : Saël

Sur le sable, avec les animateurs, on a fait des tissages avec des feuilles de cocotiers. Juste derrière la plage la route longe la côte. Au fond de l'eau, attention aux pieds, car dans les rochers il y a des oursins noirs qui piquent ! Il y a aussi des algues (parfois ce sont des sargasses qui sentent très mauvais). Si on va plus loin, vers l'horizon il y a du corail, c'est vivant. Le corail est abîmé par l'homme et ses déchets mais aussi par les ancres des bateaux ou le réchauffement de la température de l'eau.







# Folle Anse

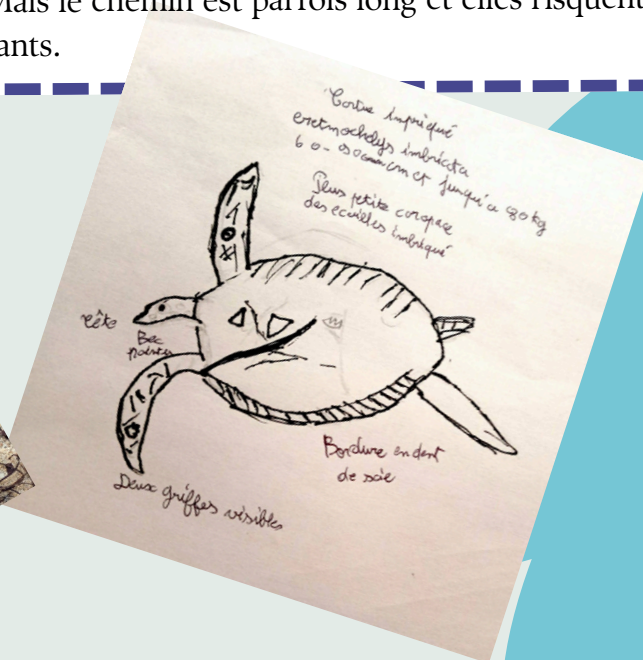
COMMUNE DE SAINT-LOUIS

Texte : Nathanaël et Dylan

Illustrations : Dylan et Mélodie

Le port de marchandises en eaux profondes de Folle Anse permet le transport de sucre de canne depuis Marie Galante jusqu'à la Guadeloupe. Il passe par des gros tuyaux pour être versé directement dans des bateaux. Ils peuvent décharger de la nourriture, des voitures, des vêtements, des matériaux de construction, etc.

La plage de Folle Anse est un site de ponte de tortues imbriquées. Elles pondent en général du mois d'avril au mois d'octobre, mais nous avons eu la chance de trouver un nid avec des œufs éclos. Les tortues reviennent toujours pondre là où elles sont nées. C'est pour ça qu'il faut protéger les sites de pontes et ne pas les déranger. C'est l'association Ecolambda qui nous a expliqué tout ça. On reconnaît les tortues imbriquées grâce à la forme particulière de leurs écailles et elles sont plus petites que les tortues vertes. Les œufs de tortues sont blancs, mous et un peu plus gros qu'un œuf de poule. Quand les tortues naissent elles retournent dans la mer en rampant le plus vite possible. Mais le chemin est parfois long et elles risquent de se faire attaquer ou manger par des chiens errants.





# Gueule Grand Gouffre

COMMUNE DE SAINT-LOUIS

Texte : Nathanaël

Illustration : Wesley



La randonnée de l'Anse du Coq vous fait traverser des forêts sèches avec un peu d'épines. Non loin, il y a le point de vue de Gueule Grand Gouffre. C'est un trou dans la roche de la falaise qui a été créé depuis très très longtemps avec la force de l'eau. On appelle ça l'érosion. À Marie-Galante, le sol est blanc, il est calcaire à cause de la barrière de corail qui l'entoure.

## La Galette aux cents moulins

poème écrit par Nathanaël

A Marie-Galante t'es contente et ça te hante.

T'as vu ta tête, aussi plate qu'une Galette !

L'île aux cent moulins, tu donnes faim comme un petit pain au thym.

Ils nous tendent la main, comme des saints pas malsains et encore moins nains.

Comme Gueule Grand Gouffre tu souffres.

Mais une grande gueule c'est savoir être seul sans chercher sur Google.

De ta mangrove, on est tombé love, sans prendre nos kalachnikovs.

Tes racines dans l'eau rouge et salée dansent sous les carbets.

Tes poissons dormeurs glandent pendant des heures.

Mais on tue tes tortues car on est des gros têtus poilus.

Les abeilles aussi sont essentielles, autant que le soleil

mais parfois trop vieilles pour faire du miel.

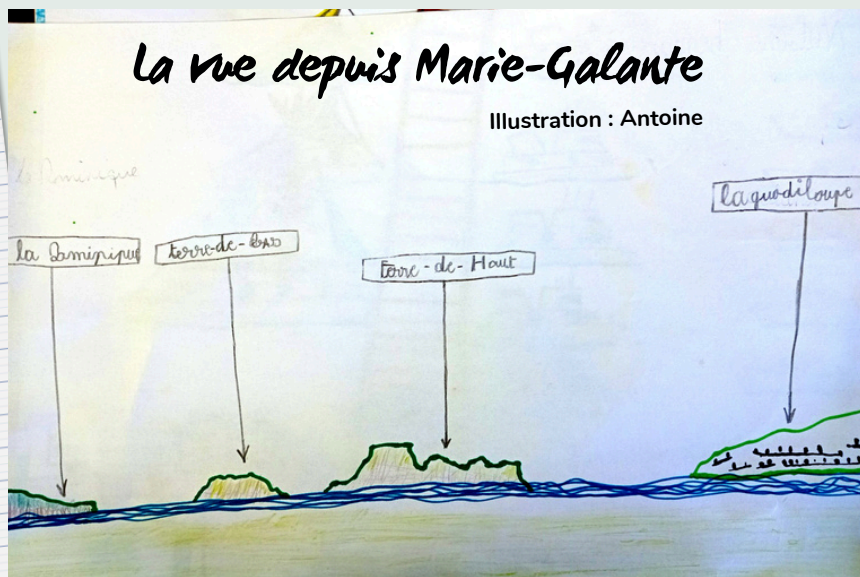
On tire la charrette sans se prendre la tête

Dans tes ports, si on n'est pas fort, c'est mort, mais si on a tort

ou que c'est pas clair, on n'tape pas dans le calcaire sinon on aura les nerfs.

## La vue depuis Marie-Galante

Illustration : Antoine





# La chlordécone

Texte : Antoine et Ludynaël

L'eau est potable en Guadeloupe mais dans certains endroits on trouve du chlordécone dans l'eau.

Le chlordécone est un produit chimique qui a été utilisé dans les champs de bananes dans les années 70 pour tuer les charançons qui envahissaient les champs. Mais depuis 1990 ce pesticide est interdit. Ce produit invisible à l'œil nu pollue l'eau des rivières, du milieu marin et a un grand impact sur la santé.

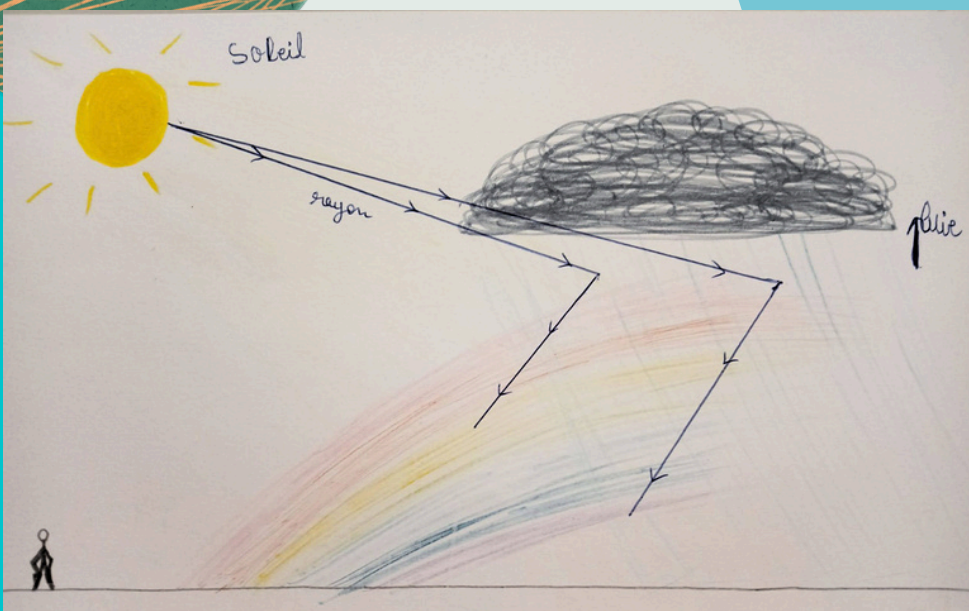


# Les arcs-en-ciel

Texte et illustration : Antoine

Pour faire un arc en ciel il faut de la pluie et des rayons du soleil.

La lumière du soleil frappe la goutte de pluie et se reflète : on appelle ça la dispersion. En fonction de l'angle, l'être humain sur la terre voit différentes couleurs de l'arc-en-ciel.





# Notre super équipe

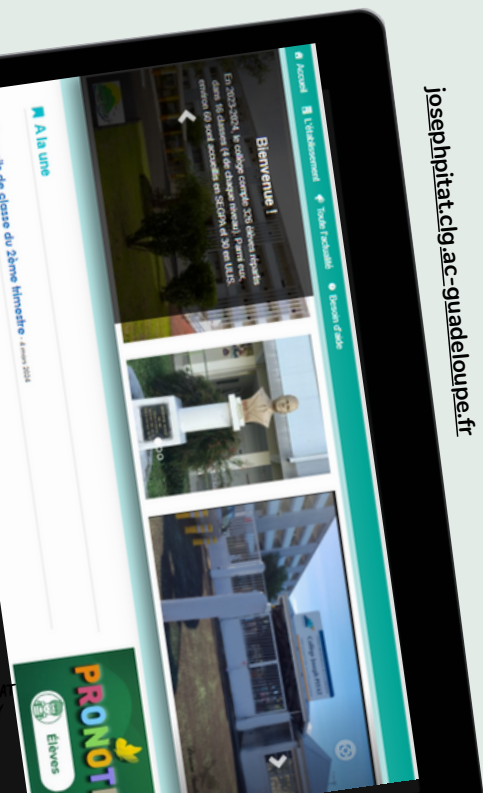
Les élèves des dispositifs Ulis Alpinia et Balisier accompagnés par Mmes Merlin et Bosc (coordinatrices) et Mmes Fabroni et Moanda (AESH).

Rédactrice en cheffe : Mme Merlin.

Maquettistes : la professeure documentaliste, Teeyah et Yanis.

Etablissement : Collège Joseph Pitat de Basse-Terre

Académie : Guadeloupe



[josephpitat.cly.ac-guadeloupe.fr](http://josephpitat.cly.ac-guadeloupe.fr)

Toutes nos activités sont racontées sur le site de notre collège. Si vous voulez nous connaître mieux, allez y faire un tour !

